



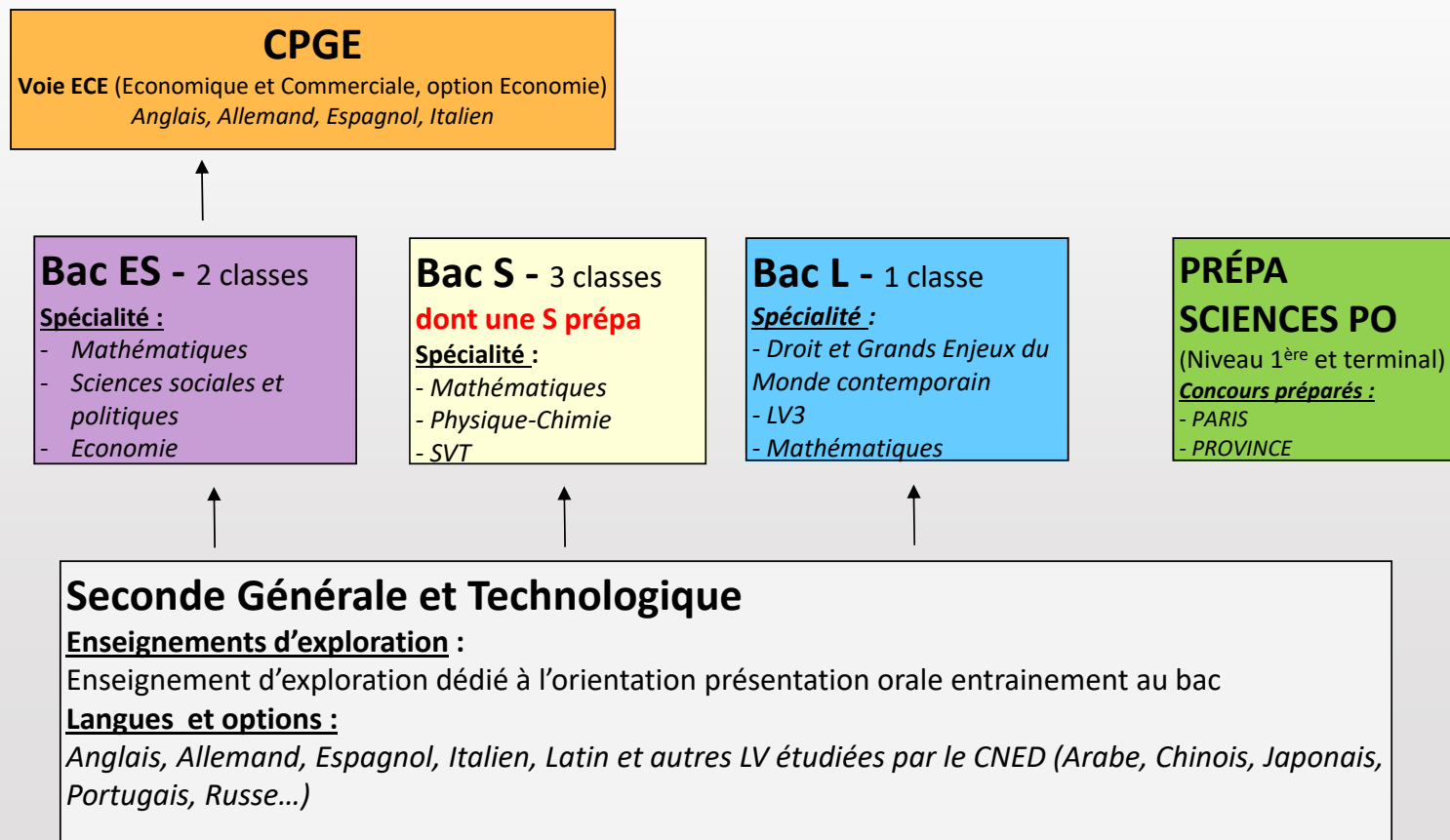
Cycle terminal 2019-2021

Présentation parents d'élèves de 2nd

19 mars 2019

Le lycée Blanche de Castille actuel

➔ 680 élèves, 21 classes dont 2 CPGE





Transformation du baccalauréat : constat du ministère

- ▶ Le bac ne prépare pas suffisamment aux attentes et à la réussite dans l'enseignement supérieur
 - Environ 90 % de réussite au bac général et technologique,
 - près de 50 % de mentions dans les séries générales,
 - mais 60 % des étudiants échouent en licence 1
 - seuls 27 % des étudiants obtiennent leur licence en trois ans.
- ▶ Une organisation de l'examen, presque totalement structurée par les **épreuves finales** passées dans une période très limitée :
 - favorise le « bachotage »
 - ne permet pas de valoriser les efforts dans la durée.
 - Parcoursup ne tenant compte que des livrets scolaires.

Le nouveau bac sera composé :

► D'épreuves finales

- en fin de première : **épreuve anticipée écrite et orale de français.**
- En classe de terminale, quatre épreuves finales :
 - **Deux épreuves écrites** porteront sur les disciplines de spécialité choisies par le candidat.
 - **Une épreuve écrite de philosophie**
 - **Un oral préparé tout au long du cycle terminal**

► Du contrôle continu

- **des épreuves communes** organisées au cours des années de première et de terminale :
 - « banque nationale numérique de sujets »
 - copies anonymes
 - corrigées par d'autres professeurs que ceux de l'élève.
 - Une harmonisation sera assurée.
- **Les bulletins scolaires** seront pris en compte pour une part limitée (10 %) de la note finale afin de valoriser la régularité du travail de l'élève.

Quels enseignements dans le Cycle Terminal

- ▶ **Un large socle de culture commune**, humaniste et scientifique, ouvert aux enjeux de l'avenir.
- ▶ **Des disciplines de spécialité** choisies par l'élève.
- ▶ Des **enseignements facultatifs** pour compléter le parcours.
- ▶ Des **enseignements nouveaux** pour permettre de partager une culture scientifique.
- ▶ **Un temps d'aide à l'orientation tout au long du lycée** pour préparer les choix de parcours et, à terme, l'entrée dans l'enseignement supérieur.
- ▶ La voie technologique conserve son organisation actuelle en séries.

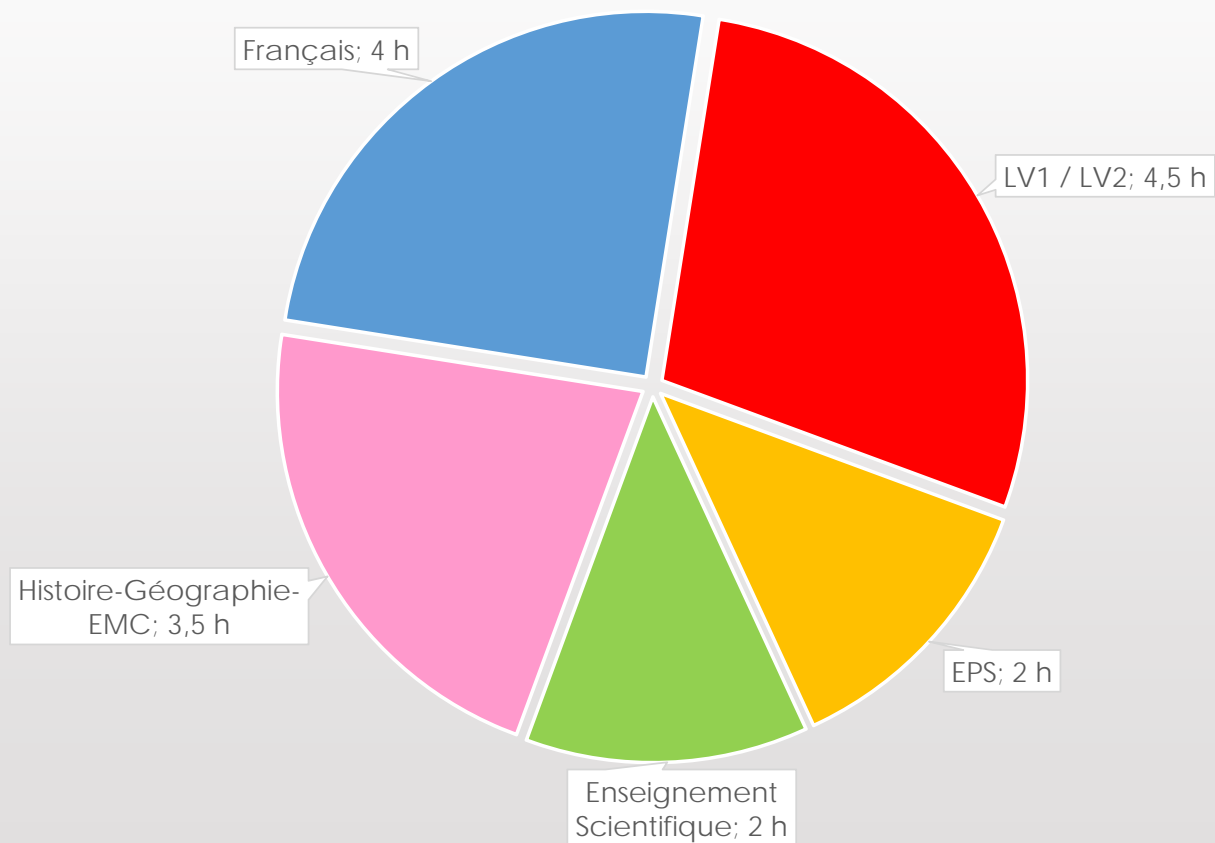


Constitution des classes

- Un tronc commun de 6 à 7 groupes en fonction du nombre d'élèves qui obtiendront leur passage en classe de 1^{ère} générale
- Des regroupements en fonction des enseignements de spécialité
- Des regroupements pour l'EPS en fonction des menus

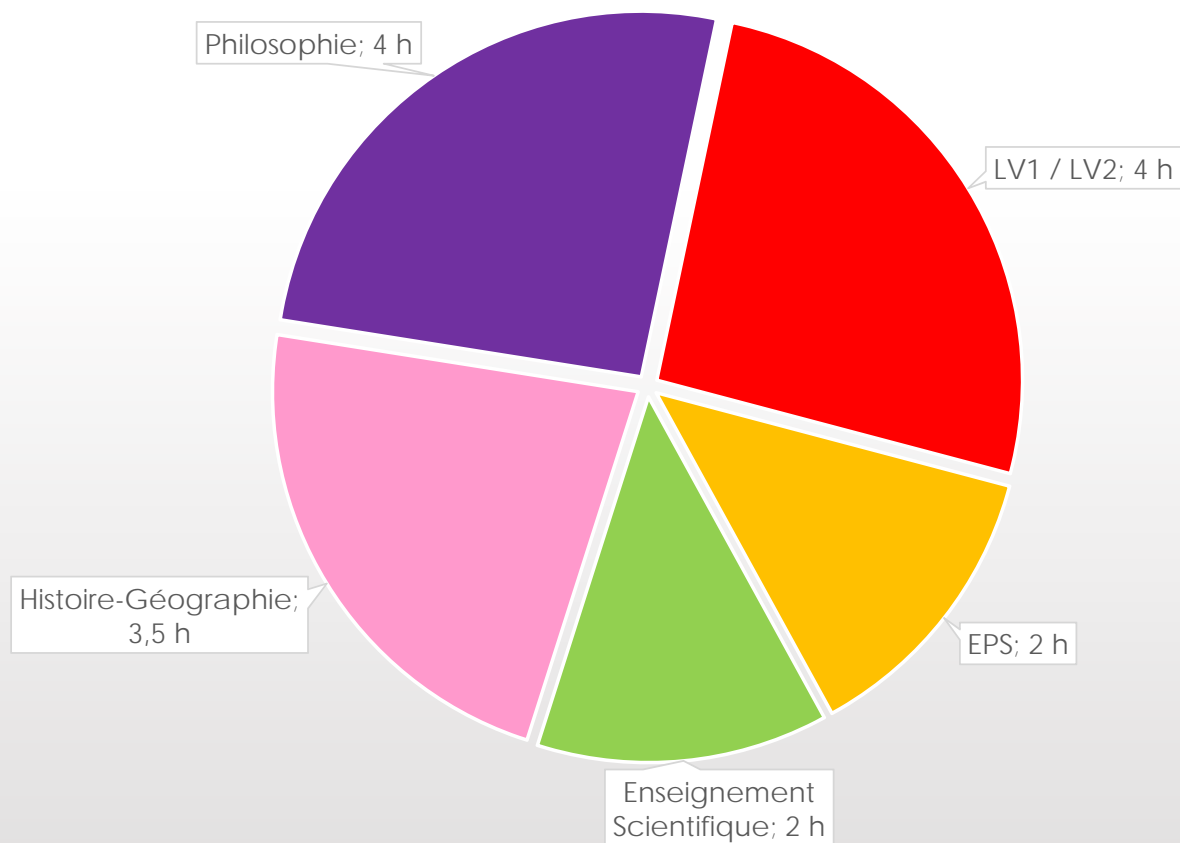
L'enseignement dans le Cycle Terminal en série générale

Culture commune Niveau 1ère



L'enseignement dans le Cycle Terminal en série générale

Culture commune Niveau Terminale



L'enseignement dans le Cycle Terminal : Spécialités

3X4h en première soit 12h par semaine

2X6h en terminale soit 12h par semaine

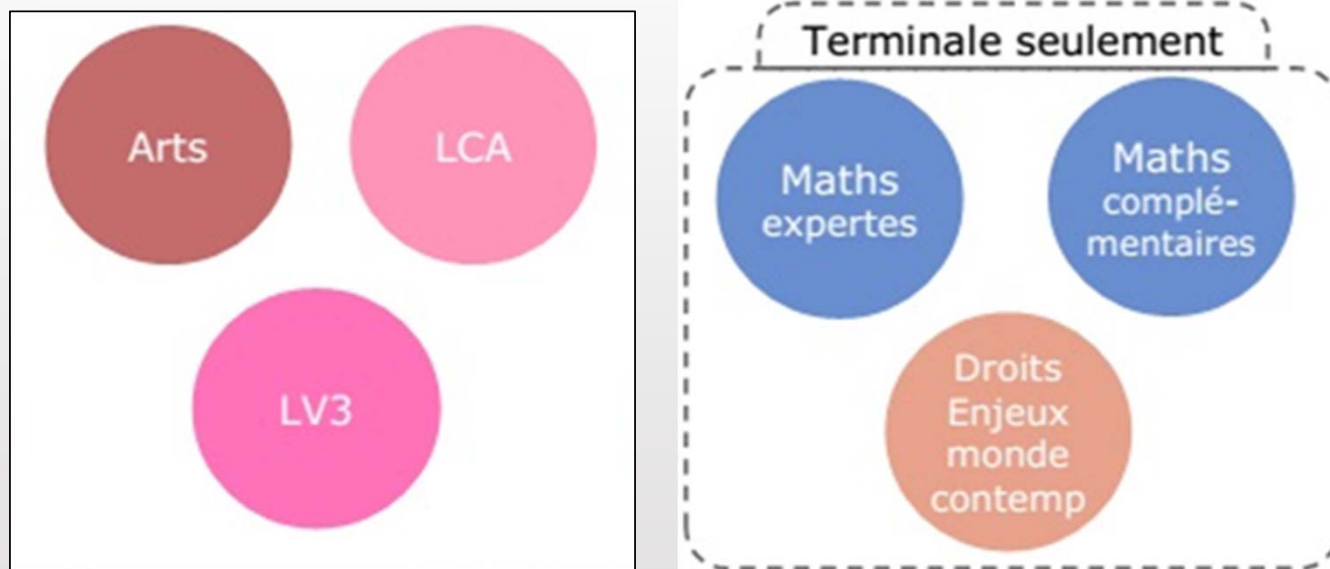


Diapositive 9

BM4 LV3 = Italien à Blanche ou extérieur (CNED...)
Briatte Manuel; 03/03/2017

L'enseignement dans le Cycle Terminal : Enseignements facultatifs 3h

Un en première, deux possibles en Terminale



Attention les options ne représenteront plus que 1% environ de la note du baccalauréat

Diapositive 10

BM4 LV3 = Italien à Blanche ou extérieur (CNED...)
Briatte Manuel; 03/03/2017

Le nouveau bac 2021

CONTRÔLE CONTINU

40%
de la note finale

60%
de la note finale

ÉPREUVES FINALES



10% de la note finale :
bulletins scolaires
de première et de terminale



30% de la note finale :
épreuves communes
2 séries en première
1 série en terminale

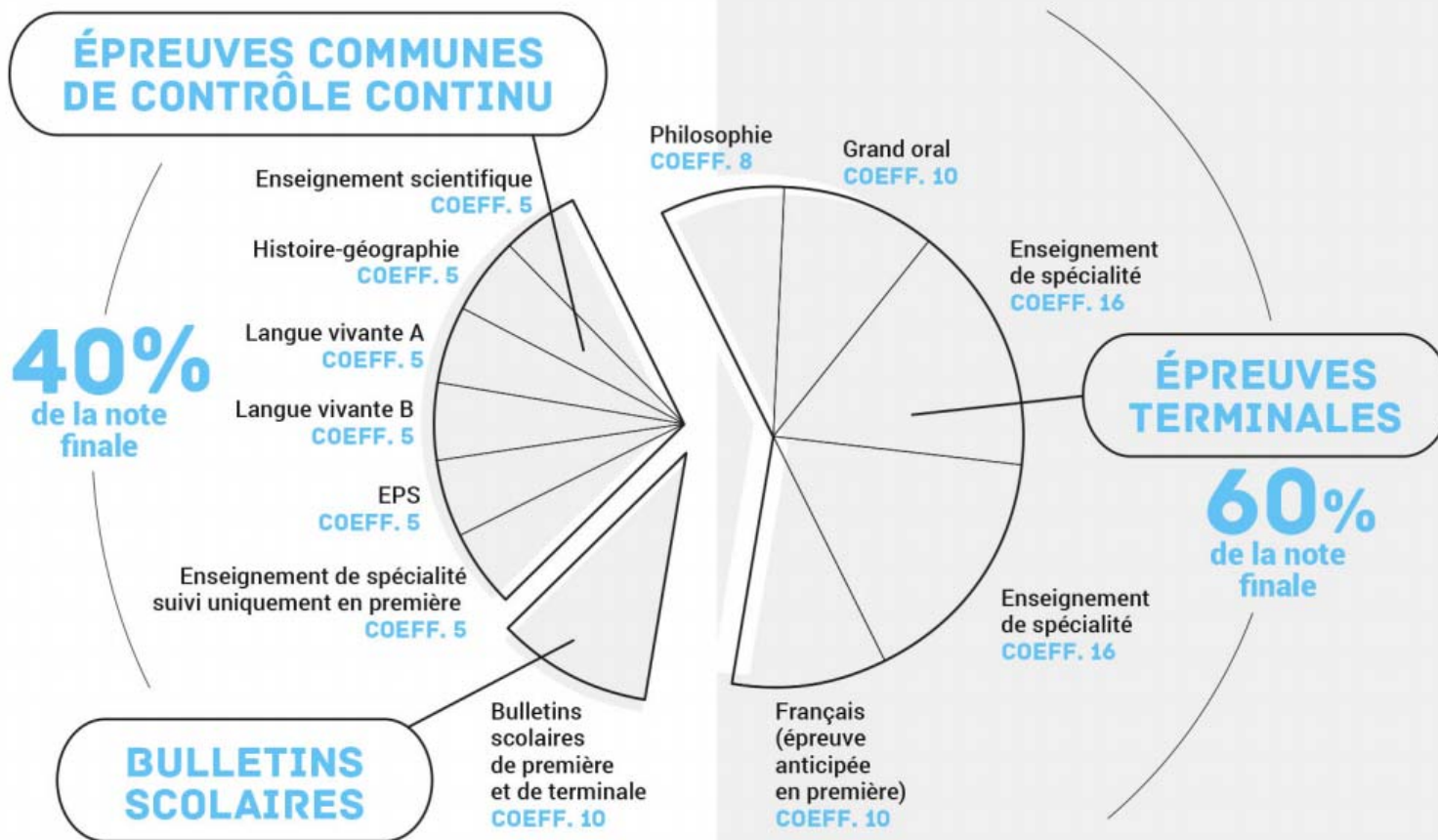


1 épreuve anticipée
en première
Français écrit et oral



4 épreuves finales
en terminale
Enseignements de spécialité (2)
Philosophie
Oral final

LES ÉPREUVES DU NOUVEAU BACCALAURÉAT GÉNÉRAL



Le calendrier

	Début d'année	Octobre	Novembre	Décembre	Janvier	Février	Mars	Avril	mai	Juin	
	Semestre 1					Semestre 2					
2nde GT	Test numérique de positionnement										Choix des disciplines de spécialité
	1er Trimestre			2ème Trimestre			3ème Trimestre				
1ère générale				Epreuves ponctuelles communes dans les disciplines enseignées (au cours du trimestre)			Epreuves ponctuelles communes dans les disciplines enseignées (au cours du trimestre)			Epreuve anticipées de français (fin juin) Ecrit Oral	
Terminale générale					Inscription et saisie des vœux Parcoursup (Janvier à mars)		Epreuves ponctuelles communes dans les disciplines enseignées (début du trimestre)		2 épreuves écrites finales portant sur les disciplines de spé (retour des vacances de printemps) Réception et acceptation des propositions Parcoursup		2 autres épreuves finales du bac (fin juin) Philosophie Oral final



Merci pour votre attention